

AZ231

SRAM カード・ドライバ
For WindowsMe

インストールマニュアル

横河デジタルコンピュータ株式会社

INSTRUCTION MANUAL

No. M2326DC-03

改訂履歴

版	発行日付	変更内容
第 1 版	2001.12.20	新規発行
第 2 版	2002.10.15	マニュアル構図変更
第 3 版	2002.12.20	インストール方法変更

<ご注意>

- (1) 本書の内容を一部または全部を無断転載することは禁止されています。
- (2) 本書の内容については、改良のため予告なしに変更することがあります。
- (3) 本書の内容について、ご不審な点やお気づきの点がありましたら、ご連絡下さい。
- (4) 本製品を運用した結果の内容の影響については、(3)項にかかわらず責任を負いかねますのでご了承下さい。

© 2002 Yokogawa Digital Computer Corporation. All rights reserved.

Printed in Japan

目次

1. 概要	3
2. 制限事項	4
2.1 ディスクのフォーマット	4
2.2 コマンドプロンプトからのアクセス	4
2.3 SRAM メモリカード挿入状態での書き込み保護 SW の切り替え	4
2.4 複数スロット同時の使用	4
2.5 SRAM メモリカードの抜去	4
3. インストール	5
3.1 インストール手順	5
4. SRAM メモリカードの取り出し方法	6
5. アンインストール	7

1. 概要

SRAM メモリカード・ドライバは、NET IMPRESS アドバンスオンボードフラッシュマイコンプログラム用のコントロールモジュール・SRAM メモリカードを、PC 上でディスクドライブとして扱うためのドライバです。

本ドライバは、Microsoft Windows Millennium Edition が動作し、PCMCIA スロットを持つ PC を動作対象とします。

次項より、SRAM メモリカード・ドライバの制限事項と、インストール／アンインストールの手順について説明します。

2. 制限事項

以下の事項については、本ドライバでは対応していません。

2.1 ディスクのフォーマット

SRAM メモリカードのフォーマットは行えません。

2.2 コマンドプロンプトからのアクセス

コマンドプロンプト画面からの SRAM メモリカードのアクセスには対応していません。

2.3 SRAM メモリカード挿入状態での書き込み保護 SW の切り替え

SRAM メモリカード挿入状態での書き込み保護 SW の切り替えは行えません。

2.4 複数スロット同時の使用

複数の PCMCIA スロットが存在する PC において、SRAM メモリカードを複数挿入しての使用はできません。ただし、SRAM メモリカード以外 (LAN カード、CF カードなど) の組み合わせでの使用は可能です。

2.5 SRAM メモリカードの抜去

「4. SRAM メモリカードの取り出し方法」以外の抜去は、データ消失の恐れがあります。PC 起動状態での SRAM カードの抜去は、「4. SRAM メモリカードの取り出し方法」の手順に従ってください。

3. インストール

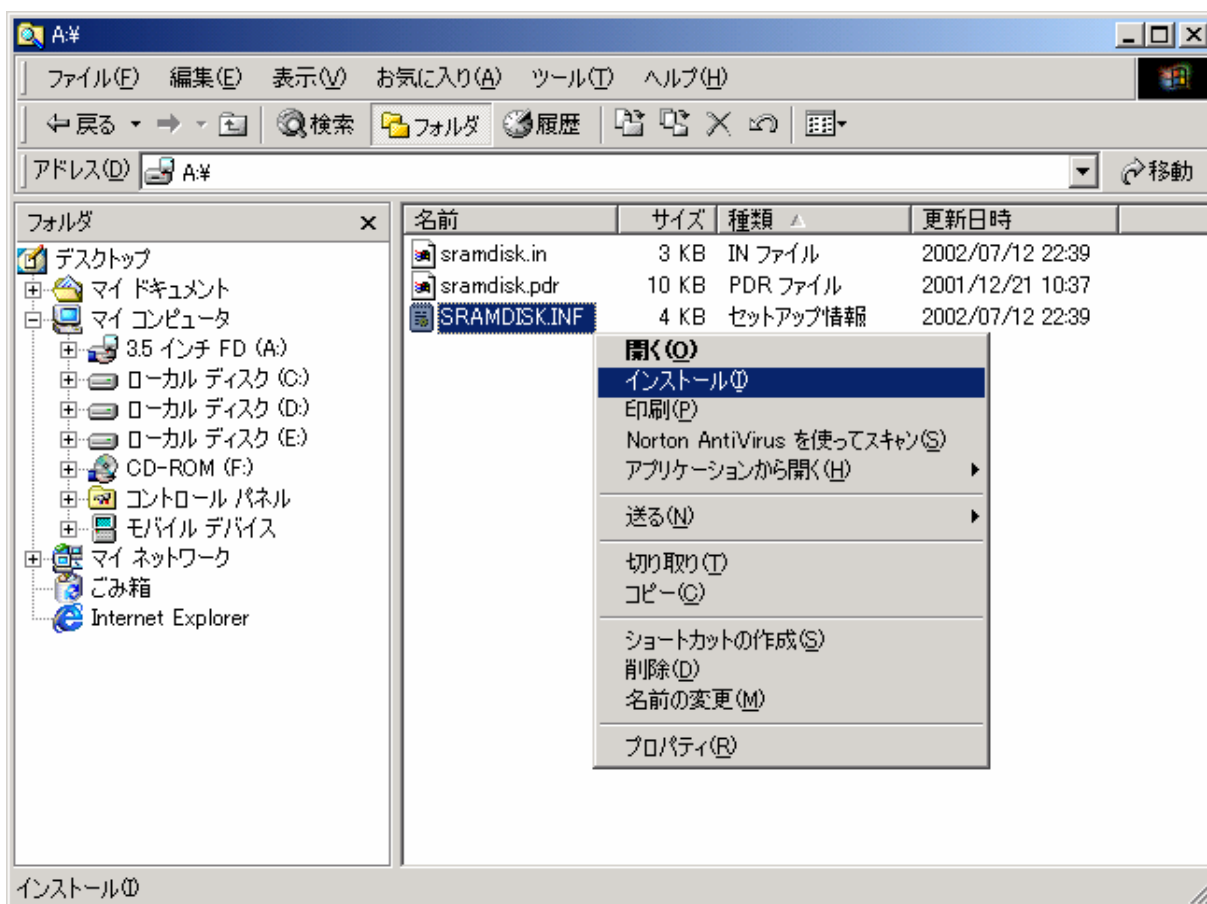
インストールは、SRAM メモリカードを PCMCIA スロットから抜いた状態で開始して下さい。
また、システムファイルや共有ファイルが使用中のとき、そのファイルの追加や更新ができません。起動している他のアプリケーションは終了してください。

インストールには、以下のものが必要となります。

- ・コントロールモジュール・SRAM メモリカード
- ・インストール用フロッピーディスク

3.1 インストール手順

- ① インストールディスクを PC のフロッピーディスクドライブへ挿入します。
- ② Windows の[エクスプローラ]を開き、インストールディスクの“SRAMCARD.INF”ファイルをマウスの右ボタンでクリックし、[インストール(I)]を選択します。
- ③ 以上でインストールは完了です。PCMCIA スロットへ SRAM メモリカードを挿入すると、新しい「ローカルディスク(※:)」が出現します。



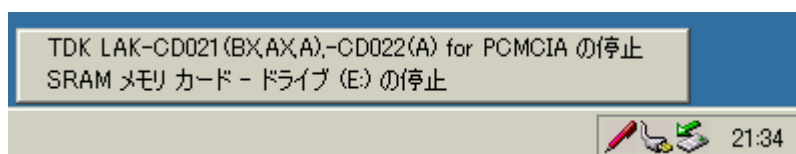
4. SRAM メモリカードの取り出し方法

SRAM メモリカードの取り出しは、以下の手順で行ってください。

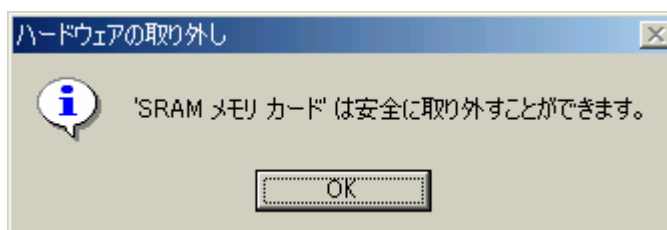
- ① Windows のタスクトレイ(画面右下)にある PC カードアイコンをマウスでクリックします。



- ② ポップアップメニューが表示されるので、取り出す SRAM メモリカードを選択します。



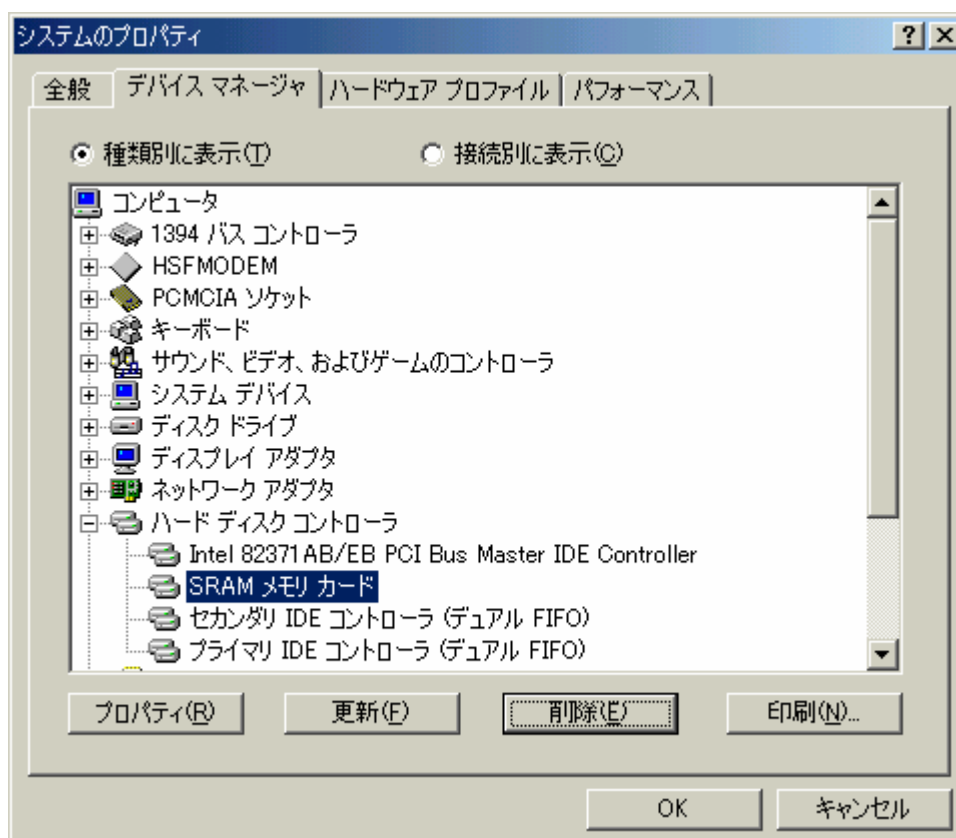
- ③ 「ハードウェアの取り外し」のメッセージボックスが表示されるので、[OK]ボタンを押し、SRAM メモリカードを PCMCIA スロットから取り外します。



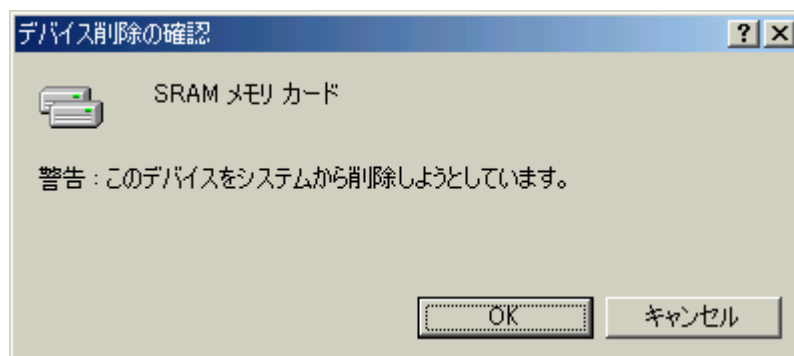
5. アンインストール

SRAM メモリカード・ドライバーのアンインストールは、以下の手順で行ってください。

- ① SRAM メモリカードを、あらかじめ PCMCIA スロットに挿入しておきます。
- ② Windows の[スタート]メニューから[設定]→[コントロールパネル]を選択します。
- ③ 開かれた「コントロールパネル」上の[システム]アイコンをダブルクリックします。
- ④ 「システムのプロパティ」画面が表示されたら、「デバイスマネージャ」タブをクリックします。



- ⑤ 「ハードディスクコントローラ」の「SRAM メモリカード」を選択し、
[削除(D)]ボタンを押します。
- ⑥ 「デバイス削除の確認」のメッセージボックスが表示されるので、[OK]を押し、削除します。



- ⑦ SRAM メモリカードを PCMCIA スロットより取り出し、ドライバーの削除は完了します。

NET IMPRESS お問い合わせ先

横河デジタルコンピュータ株式会社

〒183-8516 東京都府中市府中町 1-9 京王府中 1 丁目ビル

●機器事業部

TEL: 042-333-6224 FAX: 042-352-6107

●サポートセンタ

TEL: 042-333-6245 FAX: 042-352-6107

●関西支社

〒564-0063 大阪府吹田市江坂町 1-23-101 大同生命江坂ビル

TEL: 06-6368-7014 FAX: 06-6368-7019

<NET IMPRESS ホームページアドレス>

<http://www.ydc.co.jp/micom/index.htm>